

WINDOWS SERVER 2012 R2 INSTALLATION DHCP SANS ACTIVE DIRECTORY

L'une des utilisations d'un Windows server et d'être un serveur DHCP, la machine qui distribue les adresses IP sur le réseau.

1) Installation du DHCP sur le Windows Server 2012 R2 :

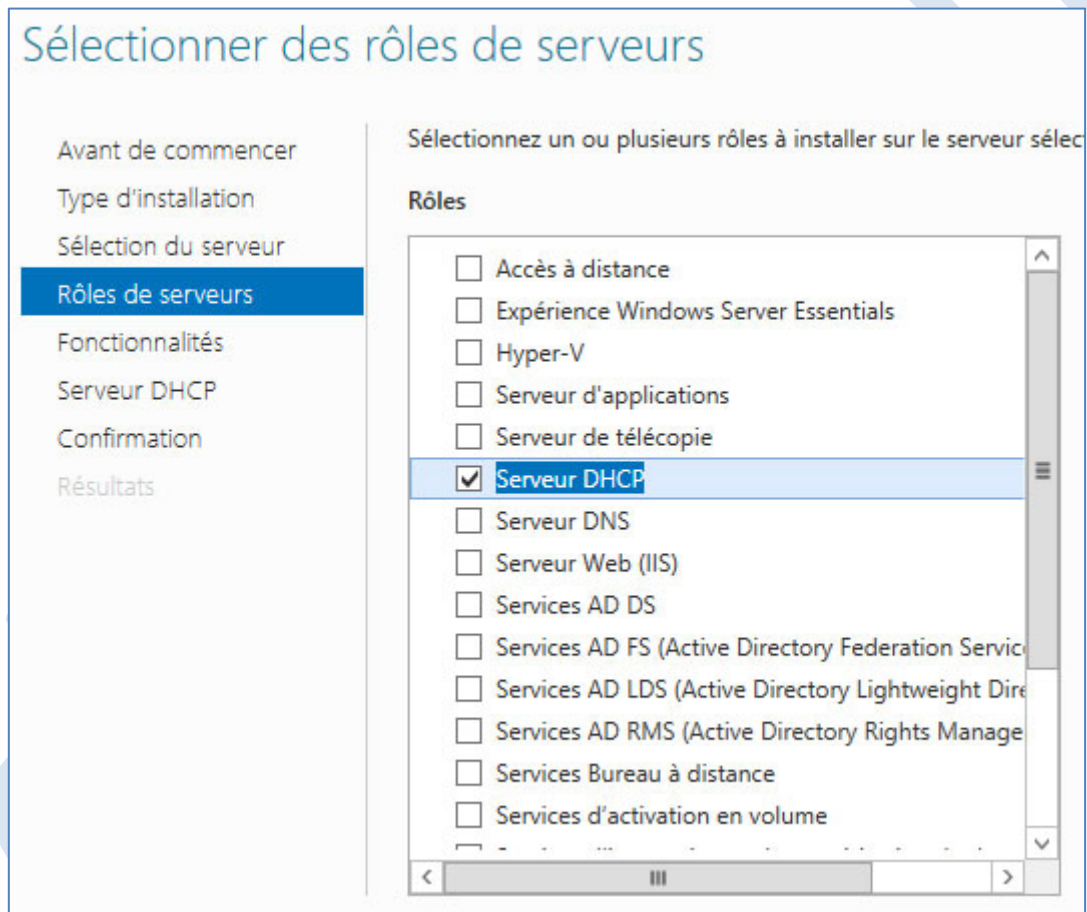
=> Gestionnaire de serveur -> Gérer -> Cliquez sur **Ajouter des rôles et des fonctionnalités**.

=> Avant de commencer : Cliquez sur **Suivant**.

=> Type d'installation : Ne rien changer, cliquez sur **Suivant**.

=> Sélection du serveur : normalement déjà surligné, cliquez sur **Suivant**.

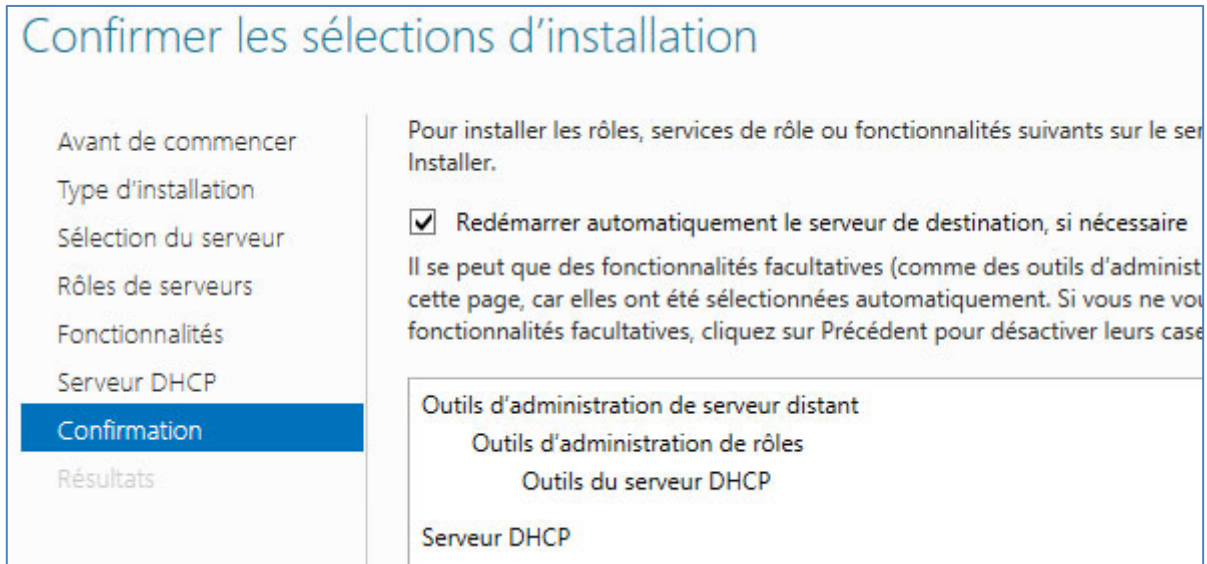
=> Rôles de serveurs : Cochez **Serveur DHCP**, puis cliquez sur **Suivant**, normalement une fenêtre popup apparait, cliquez sur **Ajouter des fonctionnalités**, en revenant sur le choix, cliquez sur **Suivant**.



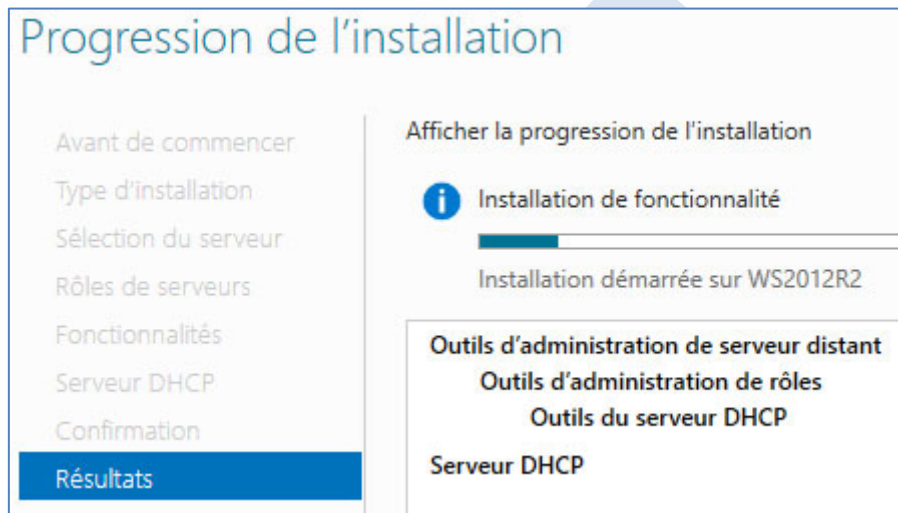
=> Fonctionnalités : Cliquez sur **Suivant**.

=> Serveur DHCP : Cliquez sur **Suivant**.

=> Confirmation : Cochez la case **Redémarrer automatiquement le serveur de destination, si nécessaire**, puis cliquez sur **Installer**.



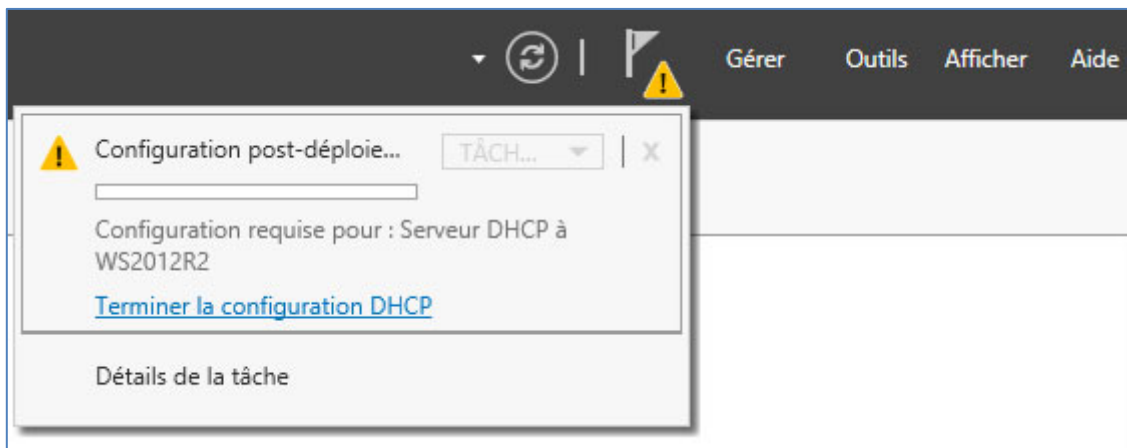
=> Résultats : Vision de la progression de l'installation, une fois fini cliquez sur **Fermer**.



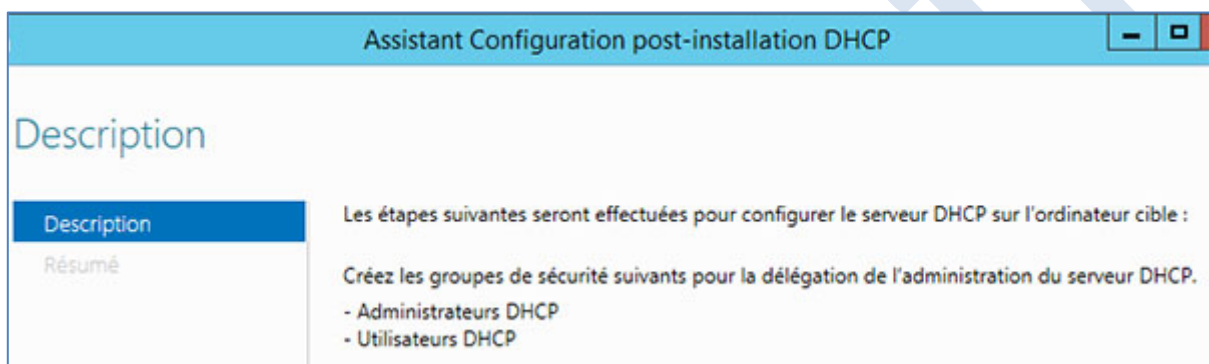
Fin de l'installation du rôle DHCP.

2) Configuration post déploiement DHCP dans Notification :

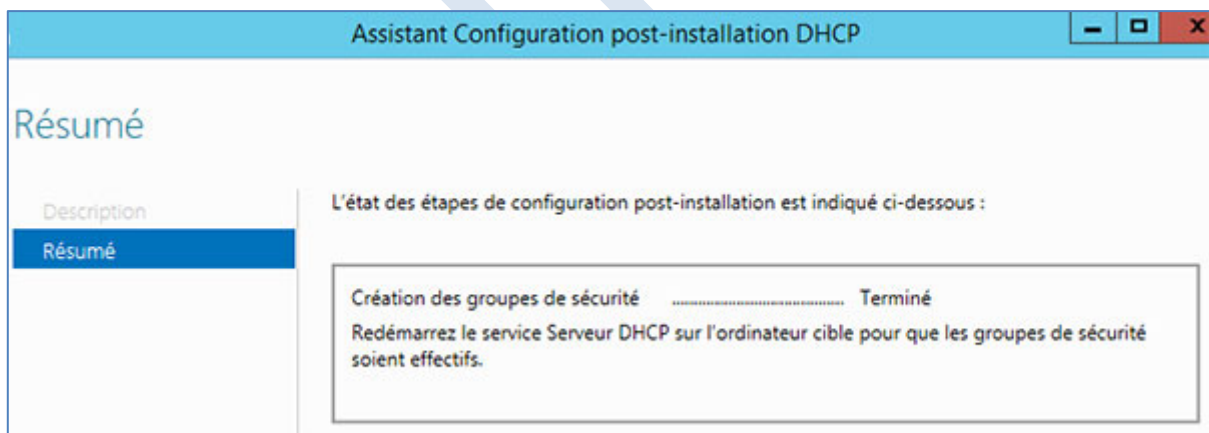
=> Gestionnaire de serveur -> Cliquez sur **Notification** (le drapeau), puis **Terminer la configuration DHCP**.



=> Description : cliquez sur **Valider**.



=> Résumé : cliquez sur **Fermer**.



Fin de l'installation du rôle DHCP.

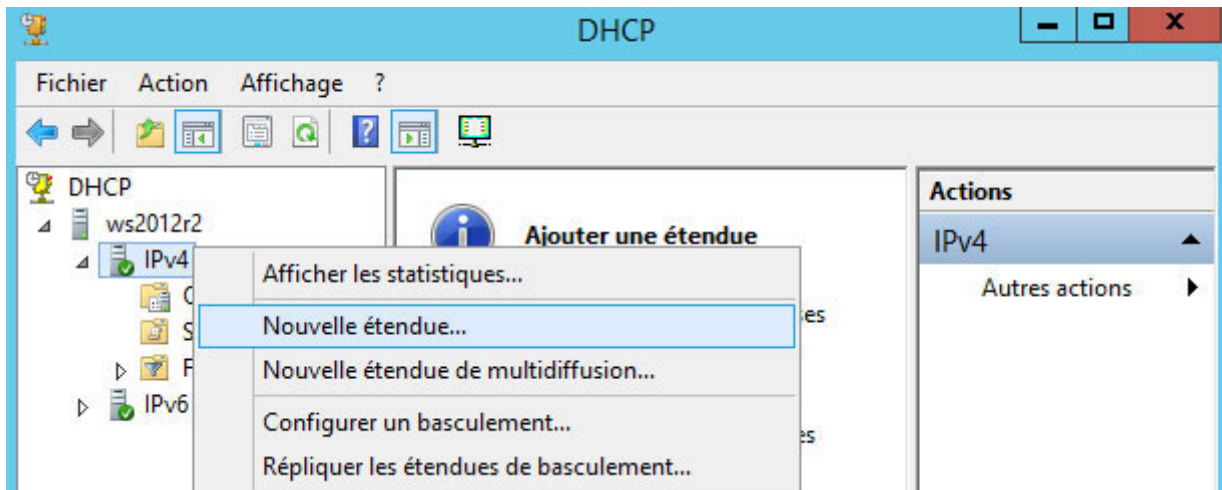
3) Configuration du DHCP :

=> Gestionnaire de serveur -> Cliquez sur **Outils** -> sélectionnez **DHCP**.

=> Cliquez sur votre serveur (**ws2012r2**).

=> Faire un clic droit sur **IPv4**.

=> Sélectionnez **Nouvelle étendue**. (Création d'une plage d'adresses IP qui seront attribuées par le serveur).



=> Assistant Nouvelle étendue : Cliquez sur **Suivant**.

=> Nom de l'étendue : Personnalisez le Nom de l'étendue, puis cliquez sur **Suivant**.

Nom de l'étendue
Vous devez fournir un nom pour identifier l'étendue. Vous avez aussi la possibilité de fournir une description.

Tapez un nom et une description pour cette étendue. Ces informations vous permettront d'identifier rapidement la manière dont cette étendue est utilisée dans le réseau.

Nom :

Description :

=> Création de votre plage d'adresses IP, puis cliquez sur **Suivant**.

Paramètres de configuration pour serveur DHCP

Entrez la plage d'adresses que l'étendue peut distribuer.

Adresse IP de début :

Adresse IP de fin :

Paramètres de configuration qui se propagent au client DHCP.

Longueur :

Masque de sous-réseau :

=> Ajout d'exclusions et de retard : Passez l'étape en cliquant sur **Suivant**.

=> Durée du bail : Très important c'est le renouvellement des adresses IP, si vous êtes dans une production d'installation de Windows nous vous conseillons un délai court en minutes. Après votre réglage cliquez sur **Suivant**.

Définissez la durée des baux d'étendue lorsqu'ils sont distribués par ce serveur.

Limitée à :

Jours : Heures : Minutes :

0 0 5

=> Configuration des paramètres DHCP : Cochez **Oui, je veux configurer ces options maintenant**, puis cliquez sur **Suivant**.

Lorsque les clients obtiennent une adresse, ils se voient attribuer des options DHCP, telles que les adresses IP des routeurs (passerelles par défaut), des serveurs DNS, et les paramètres WINS pour cette étendue.

Les paramètres que vous sélectionnez maintenant sont pour cette étendue et ils remplaceront les paramètres configurés dans le dossier Options de serveur pour ce serveur.

Voulez-vous configurer les options DHCP pour cette étendue maintenant ?

Oui, je veux configurer ces options maintenant

Non, je configurerai ces options ultérieurement

=> Routeur (passerelle par défaut) : Mettre l'adresse IP de votre routeur (passerelle), celle fixé au départ de l'installation de base de Windows Server, tapez l'adresse IP puis cliquez sur **Ajouter**, une fois fait, cliquez sur **Suivant**.

Pour ajouter une adresse IP pour qu'un routeur soit utilisé par les clients, entrez l'adresse ci-dessous.

Adresse IP :

192.168.0.254

Ajouter

Supprimer

Monter

Descendre

=> Nom de domaine et serveur DNS : A cette étape, la configuration DNS est déjà par défaut réglé, reprise de la DNS lors de l'installation, comme nous ne sommes pas dans un domaine, il n'y a rien à faire. Cliquez sur **Suivant**.

Vous pouvez spécifier le domaine parent à utiliser par les ordinateurs clients sur le réseau pour la résolution de noms DNS.

Domaine parent :

Pour configurer les clients d'étendue pour qu'ils utilisent les serveurs DNS sur le réseau, entrez les adresses IP pour ces serveurs.

Nom du serveur : Adresse IP :

8.8.8.8

Résoudre

Ajouter

Supprimer

=> Serveurs Wins : Passez l'étape en cliquant sur **Suivant**.

=> Activer l'étendue : Il faut sélectionner **Oui, je veux activer cette étendue maintenant**, puis sur **Suivant**.

Voulez-vous activer cette étendue maintenant ?

Oui, je veux activer cette étendue maintenant

Non, j'activerai cette étendue ultérieurement

=> Fin de l'Assistance Nouvelle étendue : Cliquez sur **Terminer**.

Voici le résultat obtenu pour le pool d'adresse :

DHCP		Adresse IP de début	Adresse IP de fin	Description
ws2012r2	IPv4	192.168.0.100	192.168.0.200	Plage d'adresses pour la distribution
<ul style="list-style-type: none"> Étendue [192.168.0.0] Étendue <ul style="list-style-type: none"> Pool d'adresses Baux d'adresses ↳ Réservations Options d'étendue Stratégies Options de serveur Stratégies ↳ Filtres ↳ IPv6 				

Voici le résultat obtenu pour le serveur DHCP :

DHCP		Nom d'option	Fournisseur	Valeur	Nom de la straté
ws2012r2	IPv4	003 Routeur	Standard	192.168.0.254	Aucun
		006 Serveurs DNS	Standard	8.8.8.8	Aucun
<ul style="list-style-type: none"> Étendue [192.168.0.0] Étendue <ul style="list-style-type: none"> Pool d'adresses Baux d'adresses ↳ Réservations Options d'étendue Stratégies Options de serveur Stratégies ↳ Filtres ↳ IPv6 					

Fin de l'installation du Serveur DHCP